

# VIA VERDI 2

M I L A N





L'immagine rappresenta una proposta a scopo illustrativo. The image represents a suggestion for illustrative purposes.



L'immobile si trova in una delle **zone più storiche** del centro di Milano e si estende su cinque piani fuori terra, caratterizzati da facciate di alto pregio su via Verdi, via Manzoni e sugli ampi cortili interni.

**Via Verdi 2** offre **ambienti spaziosi** con una **pianta molto versatile** e importanti altezze interne. Le quattro **grandi e luminose vetrine** che si affacciano su via Verdi lo rendono il luogo ideale per chi vuole essere protagonista della scena Milanese ed Internazionale.

Il prestigio si fonde con la contemporaneità in **Via Verdi 2**, uno spazio retail pensato per accogliere player del **lusso** legati al mondo della **moda**, del **design** e dell'**alta ristorazione**.

**BEST**

# ~~THE RIGHT~~ BRAND IS YET TO COME



The property is nestled in one of **Milan's most historic commercial districts** and spans five floors above ground, distinguished by its elegant facades along Via Verdi, Via Manzoni, and spacious inner courtyards.

**Via Verdi 2** offers **expansive spaces** with a highly **versatile layout** and impressive ceiling heights. Its four large, **luminous street-level windows** on via Verdi make it the perfect setting for those looking to make a statement in both the local and international commercial scenes.

Blending prestige with contemporary sophistication, **Via Verdi 2** is designed to cater to **luxury brands** in **fashion, design, and fine dining**, offering a commercial space that is both elegant and refined.

## VIA VERDI 2

**Via Verdi 2** è situato nel cuore della città, accanto al rinomato Teatro alla Scala, all'ingresso del quartiere **Brera** e a due passi dal salotto Milanese per eccellenza: la **Galleria Vittorio Emanuele II**.

Le adiacenti via Manzoni e Montenapoleone, con le iconiche **boutique** di lusso, i negozi di **design** e i **ristoranti** di alto livello, fanno da cornice al prestigio ed eleganza di **Via Verdi 2**. Siamo inoltre a due passi da **Piazza Cordusio**, uno dei principali nodi commerciali e finanziari della città, dinamico ed in **continua evoluzione**.

L'immobile risulta inoltre **ben servito** dalle vicine fermate dei mezzi di superficie e della linea metropolitana M1 e M3.

# DISCOVER ~~YOUR NEXT~~ LOCATION

PERFECT

*Via Verdi 2 is centrally located, right beside the renowned Teatro alla Scala and on the threshold of the charming **Brera** district. A few steps away, the iconic **Galleria Vittorio Emanuele II** sets the standard for Milanese opulence.*

*Adjacent to **Via Verdi 2**, **Via Manzoni** and **Via Montenapoleone** boast a collection of **upscale boutiques**, **design** stores, and **exquisite dining** options, adding to the allure of the area.*

*Additionally, we're conveniently close to **Piazza Cordusio**, a bustling hub of commerce and finance, where dynamism meets **constant evolution**.*

*This property also enjoys convenient proximity to nearby surface transit stops and the M1 and M3 metro lines, ensuring **effortless connectivity**.*





# MILAN HISTORIC CENTER

**M** METRO  
SUBWAY

- DUOMO 5 min
- CORDUSIO 5 min
- SAN BABILA 8 min



STAZIONI FERROVIARIE  
RAILWAY STATION

- GARIBALDI FS 15 min
- CENTRALE FS 14 min
- CADORNA FN 8 min



AEROPORTI  
AIRPORTS

- LINATE 25 min
- MALPENSA 50 min



**VIA VERDI 2 SI TROVA AL CENTRO DI ALCUNI DEI PIÙ CELEBRI DISTRETTI DI MILANO: IL BRERA DESIGN DISTRICT, IL QUADRILATERO DELLA MODA E LA RINOMATA PIAZZA CORDUSIO.**

VIA VERDI 2 IS LOCATED IN THE HEART OF SOME OF MILAN'S MOST FAMOUS DISTRICTS: THE BRERA DESIGN DISTRICT, THE QUADRILATERO FASHION DISTRICT AND THE RENOWNED PIAZZA CORDUSIO.

## VIA VERDI 2

**Via Verdi 2** è la destinazione ideale per soluzioni **Design** e **Retail** con target internazionali e nazionali. Le **quattro ampie vetrine** che si affacciano su strada, gli ambienti interni caratterizzati da **volumi importanti** e da **alti soffitti**, e la presenza di un ampio open space con vista sul **cortile interno**, sono tutte caratteristiche ideali per soddisfare le esigenze espositive e di layout, creando il giusto equilibrio tra **impatto** visivo e **versatilità** d'uso degli spazi.

# UPGRADE YOUR IDEA OF ~~STYLE~~ DESIGN

*Via Verdi 2 is the perfect destination for **Design and Retail** solutions targeting both national and international audiences. Its **four large** street-facing **windows**, spacious interiors with **significant volumes** and **high ceilings**, and the presence of a wide open space overlooking the **inner courtyard**, are all ideal features to meet exhibition and layout needs, striking the right balance between **visual impact** and **space versatility**.*





L'immagine rappresenta una proposta a scopo illustrativo. The image represents a suggestion for illustrative purposes.

## VIA VERDI 2

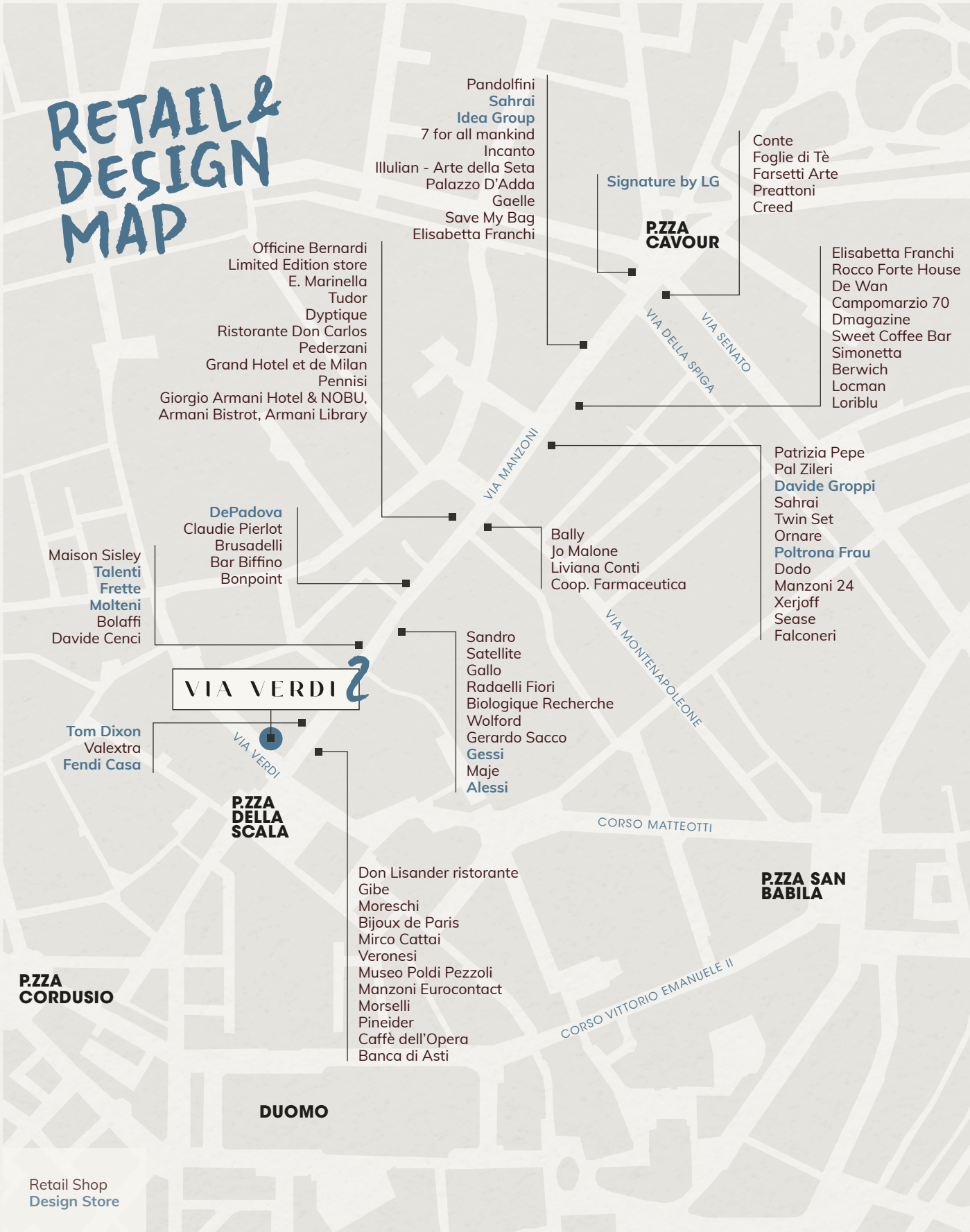
La zona è caratterizzata dalla presenza di **brand rinomati** del mondo del **luxury** e dell'**affordable luxury**, oltre che da noti protagonisti della **ristorazione** e da **newcomer** della scena internazionale del mondo del **fashion** e del **design**.  
Gli spazi di **Via Verdi 2** sono ideali per accogliere protagonisti del mondo retail.



L'immagine rappresenta una proposta a scopo illustrativo. The image represents a suggestion for illustrative purposes.

The district exudes sophistication, with **renowned luxury brands** alongside those offering accessible luxury. It's also a hub for acclaimed **dining establishments** and emerging talents in the international **fashion** and **design** scenes. The spaces at **Via Verdi 2** are poised to welcome key players in the retail landscape.

# RETAIL & DESIGN MAP



Pandolfini  
**Sahrai**  
**Idea Group**  
 7 for all mankind  
 Incanto  
 Illulian - Arte della Seta  
 Palazzo D'Adda  
 Gaele  
 Save My Bag  
 Elisabetta Franchi

Signature by LG

**P.ZZA  
 CAVOUR**

Conte  
 Foglie di Tè  
 Farsetti Arte  
 Preattoni  
 Creed

Elisabetta Franchi  
 Rocco Forte House  
 De Wan  
 Campomarzio 70  
 Dmagazine  
 Sweet Coffee Bar  
 Simonetta  
 Berwich  
 Locman  
 Loriblu

Officine Bernardi  
 Limited Edition store  
 E. Marinella  
 Tudor  
 Dyptique  
 Ristorante Don Carlos  
 Pederzani  
 Grand Hotel et de Milan  
 Pennisi  
 Giorgio Armani Hotel & NOBU,  
 Armani Bistrot, Armani Library

**DePadova**  
 Claudie Pierlot  
 Brusadelli  
 Bar Biffino  
 Bonpoint

Maison Sisley  
**Talenti**  
**Frette**  
**Molteni**  
 Bolaffi  
 Davide Cenci

**VIA VERDI**

Tom Dixon  
 Valextra  
 Fendi Casa

**P.ZZA  
 DELLA  
 SCALA**

Bally  
 Jo Malone  
 Liviana Conti  
 Coop. Farmaceutica

Patrizia Pepe  
 Pal Zileri  
**Daide Groppi**  
 Sahrai  
 Twin Set  
 Ornare  
**Poltrona Frau**  
 Dodo  
 Manzoni 24  
 Xerjoff  
 Sease  
 Falconeri

Sandro  
 Satellite  
 Gallo  
 Radaelli Fiori  
 Biologique Recherche  
 Wolford  
 Gerardo Sacco  
**Gessi**  
 Maje  
**Alessi**

CORSO MATTEOTTI

**P.ZZA  
 SAN  
 BABILA**

**P.ZZA  
 CORDUSIO**

Don Lisander ristorante  
 Gibe  
 Moreschi  
 Bijoux de Paris  
 Mirco Cattai  
 Veronesi  
 Museo Poldi Pezzoli  
 Manzoni Eurocontact  
 Morselli  
 Pineider  
 Caffè dell'Opera  
 Banca di Asti

**DUOMO**

CORSO VITTORIO EMANUELE II

Retail Shop  
 Design Store

## VIA VERDI 2

**Via Verdi 2** sorge in un quartiere vibrante, frequentato quotidianamente da un flusso importante di turisti e professionisti locali. Sospesa tra il Duomo e Brera, dove ogni giorno si affacciano milioni di visitatori e passanti. In questo contesto, è facile immaginare **Via Verdi 2** come una nuova **destinazione gastronomica**, con un ristorante di fama **internazionale**.

# A PLACE TO MEET EAT

***Via Verdi 2** resides in a vibrant district, daily frequented by a diverse array of tourists and local professionals. Positioned between the illustrious Duomo and Brera, it enjoys the constant flow of millions of visitors and pedestrians. In this context, it's easy to envision **Via Verdi 2** as a new **culinary destination**, featuring an **internationally** renowned restaurant.*





L'immagine rappresenta una proposta a scopo illustrativo. The image represents a suggestion for illustrative purposes.

VIA VERDI 2

**La luce naturale** che entra dalle ampie vetrine, il piano rialzato e l'**eleganza** dei soffitti alti sono tutti elementi ideali per ospitare protagonisti nel settore food.

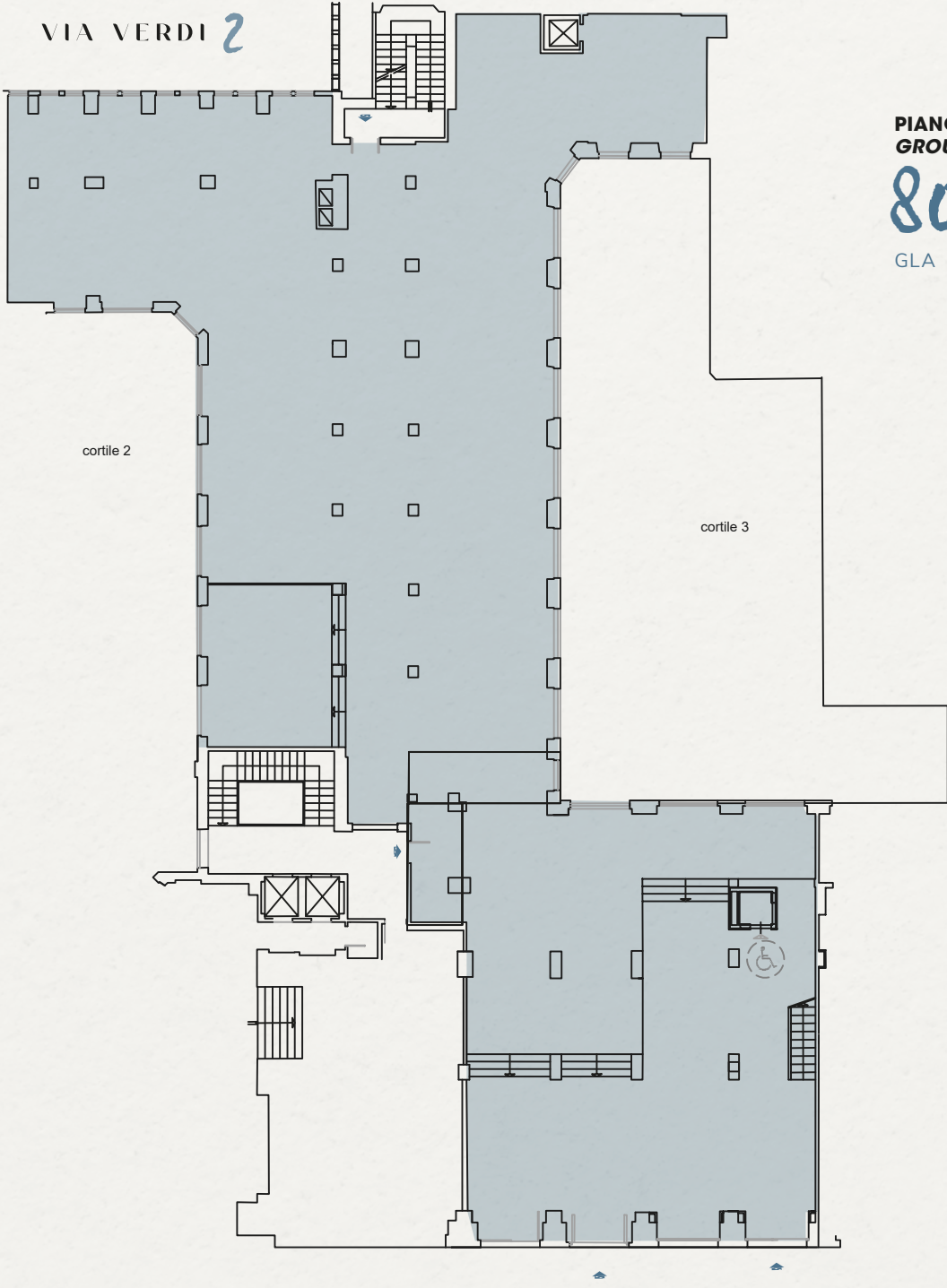


L'immagine rappresenta una proposta a scopo illustrativo. The image represents a suggestion for illustrative purposes.

**The natural light** streaming in through the expansive windows, the mezzanine floor and the understated **elegance** of the high ceilings all combine to create an ideal setting for hosting leaders in the food sector.

# HIGH-END FOOD MAP





VIA VERDI 2

PIANO TERRA  
GROUND FLOOR

803 m<sup>2</sup>

GLA

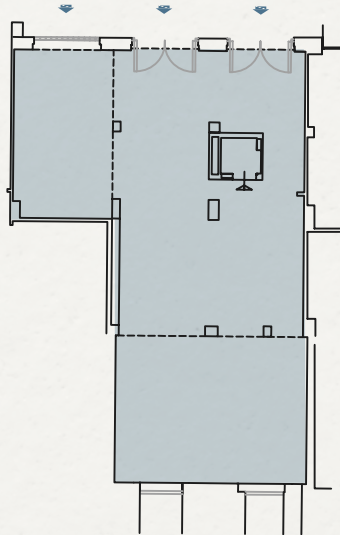
cortile 2

cortile 3

VIA G. VERDI



cortile 3



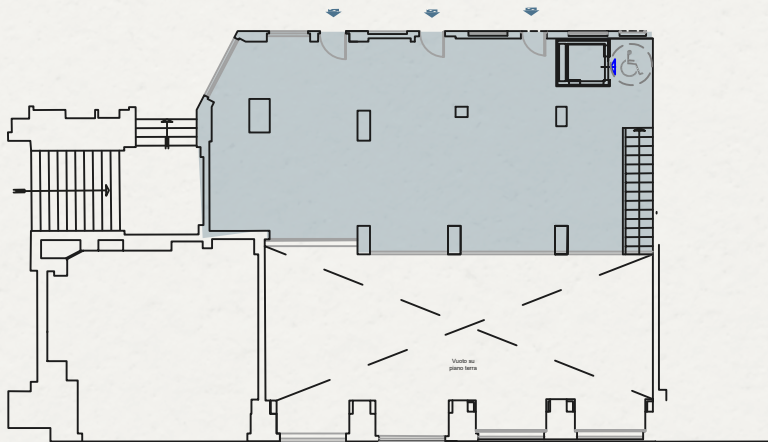
**PIANO SEMINTERRATO  
BASEMENT FLOOR**

**152 m<sup>2</sup>**

GLA

VIA G. VERDI

cortile 3



**PIANO RIALZATO  
MEZZANINE FLOOR**

**125 m<sup>2</sup>**

GLA

VIA G. VERDI

**TOTALE  
TOTAL**

**1,080 m<sup>2</sup>**

GLA

VIA VERDI 2

UN'INIZIATIVA / AN INITIATIVE OF

**KRYALOS**  
SOCIETÀ DI GESTIONE DEL RISPARMIO

AGENTE IN ESCLUSIVA / SOLE AGENT



Corso Matteotti 10  
20121 Milano  
+39 02 67 16 02 01  
[highstreet.italy@colliers.com](mailto:highstreet.italy@colliers.com)

[colliersitaly.it](http://colliersitaly.it)



Le informazioni contenute in questa brochure sono date per corrette ma non costituiscono alcuna offerta.  
The information contained in this brochure is correct but does not constitute an offer.

VIA VERDI 2